

HERBOL PRÄSENTIERT:

MALER

> T-SHIRTS // POLOSHIRTS // SWEATSHIRTS ...

Herbol[®]

EURODRESS
Berufskleidung aus Leidenschaft

INHALT

// Herbol Malerkleidung	3
// Schuhe und Accessoires	9
// Veredelte Corporate Fashion	11

Selbstbewusster Auftritt in Weiß-Blau, Topqualität mit vielen Funktionen, die deinen Job leichter machen. So muss professionelle Malerkleidung aussehen. HERBOL hat eine große Auswahl, hier findest du, was zu dir passt. Vom Rugby-shirt bis zur Fleecejacke ist alles voll waschbar und pflegeleicht. Sie haben wirklich an alles gedacht: Die Bundhosen gibt es auch als Extraschnitt für Frauen.



ROLLEN
AKROBATIN



LATZHOSE

- // Reflektierende Streifen für bessere Sichtbarkeit
- // Doppelte Latztasche mit aufgesetzter Stifeltasche
- // Rechts mit Cordura® verstärkte doppelte Zollstocktasche
- // Kniepolstertaschen (passende Kniepolster separat erhältlich)

Größen: 38 – 72 // 84 – 122 // 19 – 33

Material: 65 % Polyester // 35 % Baumwolle // ca. 245 g/m²

Farben: Weiß, Besatz Herbolblau



T-SHIRT

// Rundhals- und Ärmelbündchen mit Kontraststreifen

Größen: XS – 4XL (Unisex)

Material: Jersey-Shirt aus 100 % Baumwolle // ca. 180 g/m²

Farben: Herbolblau, Besatz Weiß // Weiß, Besatz Herbolblau



POLOSHIRT

// Knopfleiste mit drei Knöpfen

Größen: XS – 4XL (Unisex)

Material: Pikee aus 100 % Baumwolle // ca. 200 g/m²

Farben: Herbolblau, Besatz Weiß // Weiß, Besatz Herbolblau



BUNDHOSE DAMEN UND HERREN

- // Reflektierende Streifen für bessere Sichtbarkeit
- // Rechts mit Cordura® verstärkte doppelte Zollstocktasche
- // Kniepolstertaschen (passende Kniepolster separat erhältlich)
- // Komfortbund (Herrenhose)

Größen: Damenhose: 34 – 64
Herrenhose: 38 – 72 //
84 – 122 // 19 – 33

Material: 65 % Polyester //
35 % Baumwolle //
ca. 245 g/m²

Farben: Weiß, Besatz Herbolblau



BUNDJACKE

- // Reflektierende Streifen für bessere Sichtbarkeit
- // Längere Rückenpartie
- // Jacke innen mit zusätzlichem Reißverschluss zum Befestigen der Fleecejacke



Größen: 38 – 72 // 84 – 122 //
19 – 33

Material: 65 % Polyester //
35 % Baumwolle //
ca. 245 g/m²

Farben: Weiß, Besatz
Herbolblau





Per Reißverschluss einzipperbar
in Parka und Bundjacke

FLEECEJACKE

- // Stehkragen
- // Brust- und Seitentaschen mit Reißverschluss
- // Saum mit Gummikordel verstellbar

Größen: 38 – 72 // 84 – 122 // 19 – 33
Material: 100 % Polyester // ca. 240 g/m²
Farben: Herbolblau

SWEATJACKE

- // Seitentaschen
- // Front mit Reißverschluss
- // Strick an Bund, Ärmeln und Halsausschnitt

Größen: XXS – 5XL (Unisex)
Material: 100 % Baumwolle // ca. 280 g/m²
Farben: Herbolblau, Besatz Weiß



WESTE

- // Reflektierende Streifen für bessere Sichtbarkeit
- // Farblich abgesetzter Stehkragen
- // Brusttasche mit Reißverschluss
- // Längere Rückenpartie
- // Bund seitlich mit Gummi

Größen: 38 – 72 // 84 – 122 // 19 – 33
Material: 65 % Polyester //
35 % Baumwolle //
ca. 245 g/m²
Farben: Weiß, Besatz Herbolblau



RUGBYSHIRT

- // Hemdkragen
- // Knopfleiste mit drei Knöpfen
- // Ärmel mit Strickbündchen

Größen: XXS – 5XL (Unisex)

Material: 100 % Baumwolle // ca. 250 g/m²

Farben: Weiß, Besatz Herbolblau

PARKA

- // Reflektierende Streifen für bessere Sichtbarkeit
- // Wind- und wasserabweisend
- // Stehkragen
- // Kapuze im Kragen verstaubar
- // Ärmelsaum verstellbar
- // Brust- und Seitentaschen mit Reißverschluss
- // Jacke innen mit zusätzlichem Reißverschluss zum Befestigen der Fleecejacke

Größen: 38 – 72 // 84 – 122 // 19 – 33

Material: 100 % Polyester //
ca. 180 g/m²

Farben: Weiß, Besatz Herbolblau





HERRENKITTEL

// Reflektierende Streifen für bessere Sichtbarkeit

// Brusttasche mit Reißverschluss

// Aufgesetzte Seitentaschen und Ärmeltasche

Größen: 38 - 72 // 84 - 122 // 19 - 33

Material: 65 % Polyester //
35 % Baumwolle //
ca. 245 g/m²

Farben: Weiß, Besatz Herbolblau



BERMUDA

// Seitliche Eingriffstaschen

// Rechts mit Cordura® verstärkte doppelte Zollstocktasche

// Aufgesetzte Gesäßtaschen

// Komfortbund

Größen: 38 - 72 // 84 - 122 // 19 - 33

Material: 65 % Polyester //
35 % Baumwolle //
ca. 245 g/m²

Farben: Weiß, Besatz Herbolblau



**SCHUHE +
ACCESSOIRES**

> MACHEN DEN LOOK PERFEKT



HERBOL MALERHALBSCHUH S3

// Sicherheitsschuh nach EN ISO 20345, Stufe S3

- Größen:** 39 – 48
- Schaft:** Textil, gepolstert
- Futter:** Klimaregulierendes und atmungsaktives Textilfutter
- Fußbett:** Ganzflächige Einlegesohle, auswechselbar
- Zwischensohle:** Antistatische Softvlies-Brandsohle
- Kappe:** Zehenschutzkappe
- Farbe:** Weiß
- Gewicht:** Gr. 42 ca. 667 g

UMHÄNGETASCHE

- // Innen flaches Einsteckfach mit Stifte-schlaufen und Handyfach
- // Längenverstellbarer Schultergurt mit Anti-Rutsch-Polster
- // Mit Klettverschluss verschließbar

- Größe:** ca. B 37 × H 28 × T 12 cm
- Material:** 100 % Polyester
- Farben:** Mattweiß

BASEBALL-CAP

- // Mit Klettleiste weitenverstellbar

- Größen:** Einheitsgröße
- Material:** 100 % Baumwolle
- Farben:** Herbolblau

STRICKMÜTZE

- // „Low pilling“-Qualität

- Größen:** Einheitsgröße
- Material:** 50 % Merinowolle // 50 % Polyacryl
- Farben:** Herbolblau, Besatz Weiß

STRICKSCHAL

- // „Low pilling“-Qualität

- Größen:** Einheitsgröße
- Material:** 50 % Merinowolle // 50 % Polyacryl
- Farben:** Herbolblau, Besatz Weiß

HERBOL GÜRTEL

- // Individuell größenverstellbar

- Längen:** 120 cm, 140 cm
- Material:** Polycottonband 40 mm, Schließe nickelfrei
- Farben:** Weiß mit Herbol Logo



VEREDELTE
CORPORATE FASHION



BESTICKUNG

- // Hochwertig und edel
- // Für viele Textilien geeignet
- // Große Farbauswahl
- // Äußerst waschbeständig und widerstandsfähig



WEBETIKETT

- // Individuelle Gestaltung
- // Kann jederzeit wieder entfernt werden
- // Besondere Ausrüstung möglich (PSA)
- // Verschiedene Aufmachungsarten (Schlaufen, Laschen etc.)



THERMOPATCHES

- // Hohe Flexibilität auf vielen Geweben
- // Sehr brillante Darstellung
- // Viele Farben, Formen und Größen möglich



Gib deinem Firmen-Outfit eine individuelle Note! Je nach Wunsch stellen wir deine Produkte mit hochwertigen Firmen-, Namens- oder Verbandseemblemen aus. Dabei hast du die Wahl zwischen zahlreichen Möglichkeiten, wie das Logo angebracht werden soll. Gerne beraten wir dich dazu.

In den vergangenen Jahren konnten wir unsere Erfahrung in den verschiedensten Branchen unter Beweis stellen. Ob in der Automobilbranche, bei Airlines oder in Handwerksbetrieben und Großunternehmen – Eurodress steht für das einheitliche und professionelle Bild deines Teams.

FÜR EIN ERFOLGREICHES TEAM

Corporate Fashion – das ist Berufskleidung, die auf das Erscheinungsbild deines Unternehmens zugeschnitten ist. Eurodress bietet Lösungen für alle Branchen. Gemeinsam entwickeln wir mit dir ein exklusives Bekleidungskonzept, das speziell auf deine Anforderungen zugeschnitten ist. Farbe, Stoffe, Details und Schnitte werden Schritt für Schritt ausgewählt. Wir stecken dich von Kopf bis Fuß in deine Marke. Denn: Corporate Fashion erhöht den Wiedererkennungswert und schafft Vertrauen. Schenke deinem Firmenauftritt mehr Exklusivität und Professionalität. Eurodress – Berufskleidung aus Leidenschaft.

STEP BY STEP

Lass uns die Arbeit machen! Wir stehen dir bei allen Fragen zur Seite und behalten stets den Überblick. Vom Design über die Musterproduktion bis hin zu den ersten Tragetests und der problemlosen Lieferung in dein Unternehmen. Eurodress ist dein Full-Service-Anbieter.



KENNELERNEN

Wir erfahren deine Wünsche, Vorstellungen und Bedürfnisse im persönlichen Gespräch.



DESIGN

Daraufhin entwickeln wir deine Corporate-Fashion-Kollektion im exklusiven Design.



MUSTERPRODUKTION

Jedes Einzelteil deiner Kollektion wird als Muster produziert.



PRÄSENTATION

Erlebe jedes Musterstück im Originaldesign. Wir korrigieren, was dir noch nicht gefällt.



TRAGETESTS

Teste die Muster im Berufsalltag und stelle die Funktionen und Materialien auf die Probe.



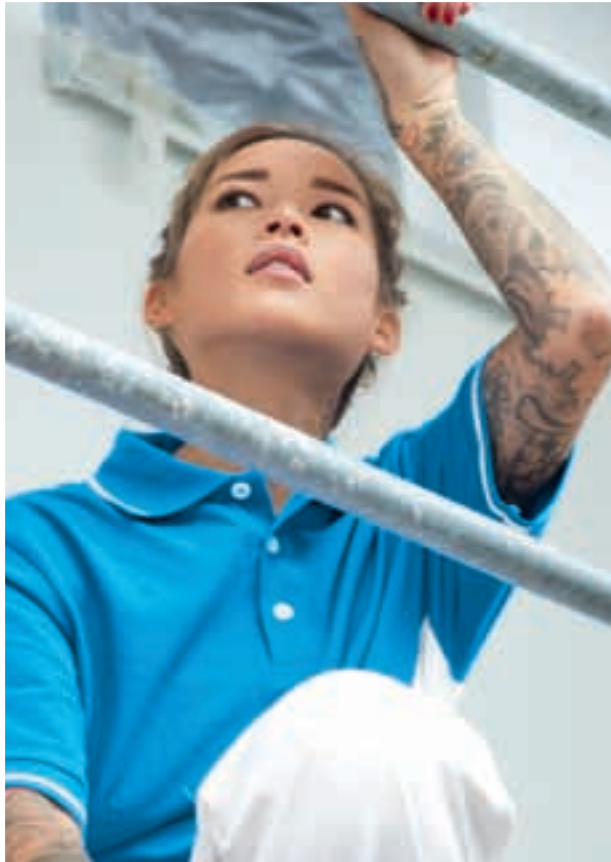
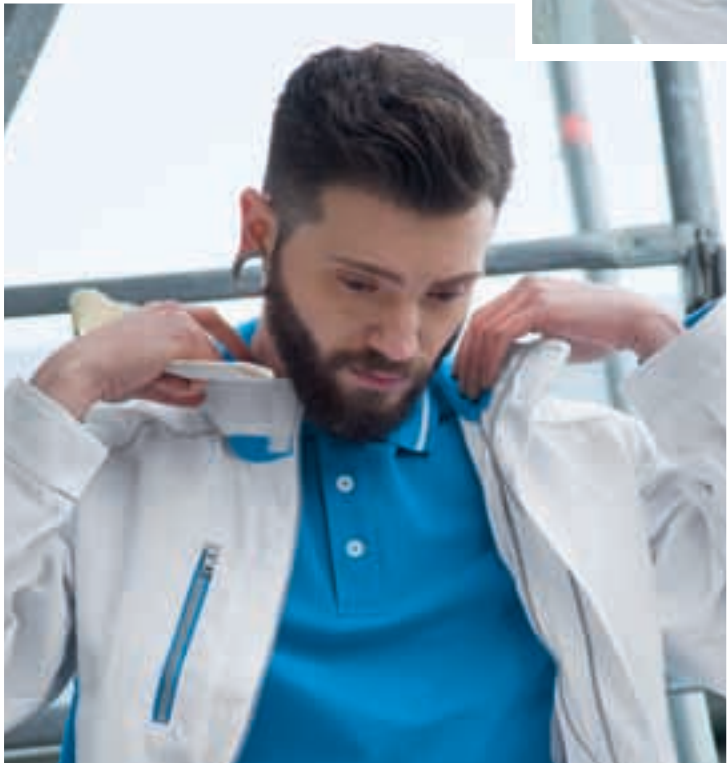
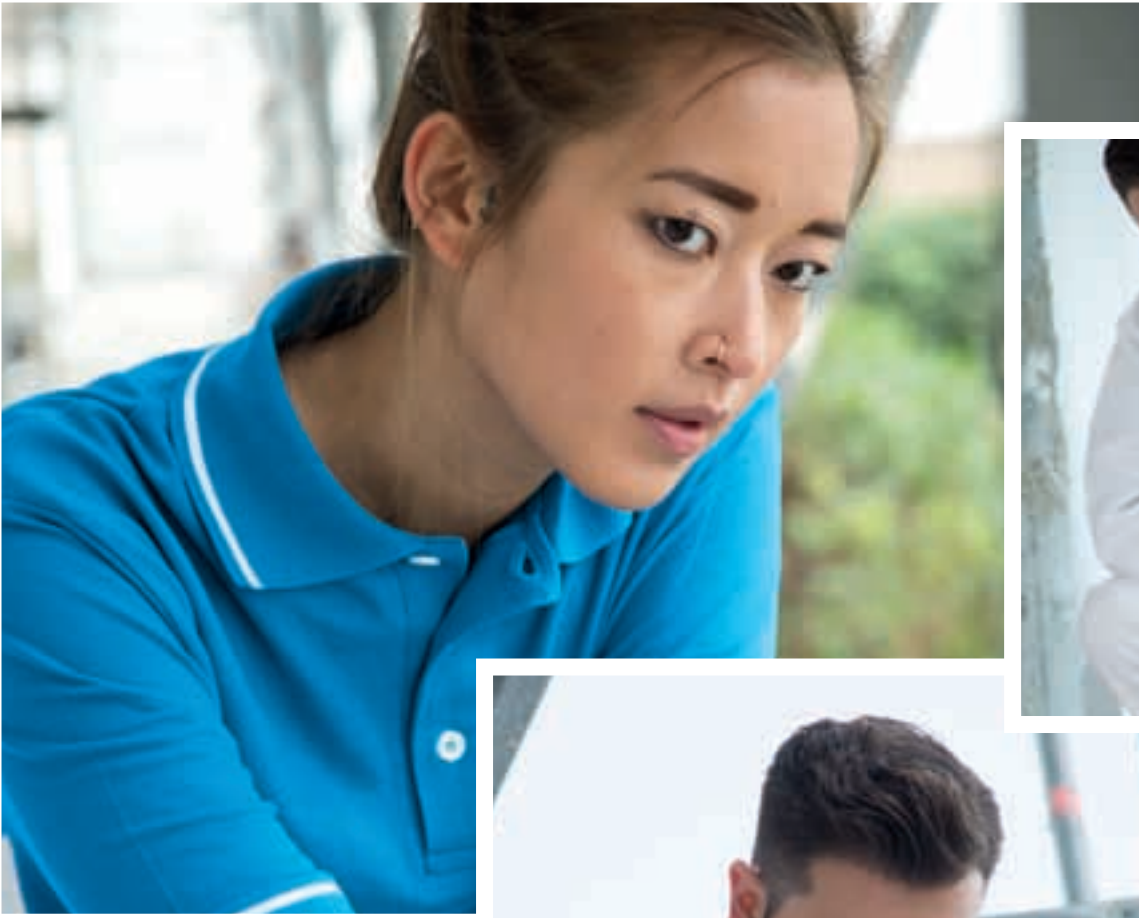
PRODUKTION

Du gibst das „Go“ zur Produktion. Danach starten wir die Maschinen.



LOGISTIK // LAGERUNG

Die fertige Kollektion wird von uns direkt geliefert oder für dich bei uns gelagert. Nachbestellungen sind jederzeit möglich.



MACH DIR NOTIZEN:

A series of horizontal dotted lines for taking notes.

CWS-boco Deutschland GmbH
Dieselstraße 12 // 31228 Peine // Telefon: (0 51 71) 400 67-0 // Fax: (0 51 71) 400 67-1

